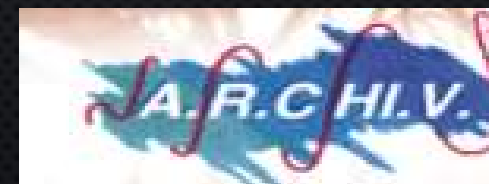




PROJETS AURC / ARCHIV

Y. GOUEFFIC; M. GIOVANNETTI

RÉUNION D'AUTOMNE 30 SEPTEMBRE 2022



THEMES

- INNOVATIONS
- PROSPECTIF
- ETAT DE L'ART

THEMES

- INNOVATIONS
 - LIMFLOW
- PROSPECTIF
- ETAT DE L'ART

THEMES

- INNOVATIONS
 - LIMFLOW
- PROSPECTIF
 - REGISTRE VIABAHN
 - CHIRURGIE CAROTIDIENNE / DRAINAGE
 - PONCTION FC INTRA-STENT
- ETAT DE L'ART

THEMES

- INNOVATIONS

- LIMFLOW

- PROSPECTIF

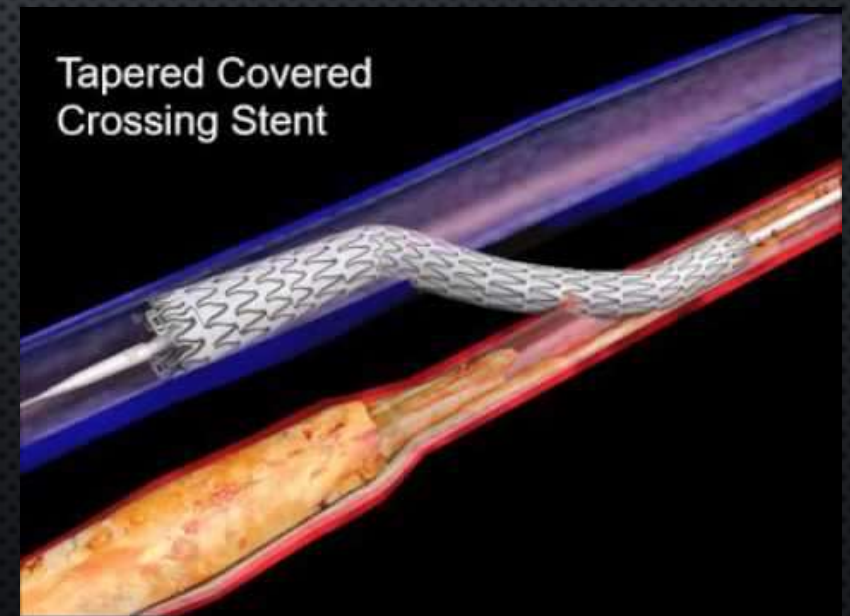
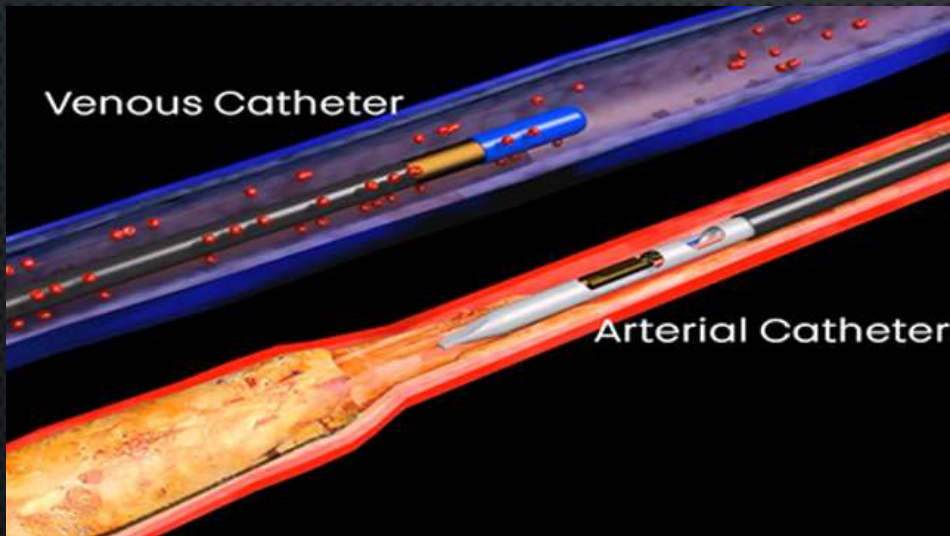
- REGISTRE VIABAHN
- CHIRURGIE CAROTIDIENNE / DRAINAGE
- PONCTION FC INTRA-STENT

- ETAT DE L'ART

- INDICATIONS ET TECHNIQUES TREPIED ENDO

LIMFLOW

- **SYSTÈME D'ARTÉRIALISATION DES VEINES PROFONDES PAR VOIE PERCUTANÉE**



LIMFLOW

- SYSTÈME D'ARTÉRIALISATION DES VEINES PROFONDES PAR VOIE PERCUTANÉE
- REFUS BUDGET INNOVATION
- APPUI DEMANDE / AURC-ARCHIV
- MODALITÉS LOGISTIQUES ET FINANCIÈRES

ETUDE VIABAHN

- ARCHIV: ENVIRON 30 CAS
- POURSUITE (RETHROMBOSES)
- 3 OPTIONS: POURSUITE PROSPECTIF ARCHIV; REGISTRE GORE; INCLUSION REGISTRE BRESTOIS
- MODALITÉS REGLEMENTAIRES OK POUR REGISTRE ARCHIV



ETUDE VIABAHN

Version
Française



INFORMATION PATIENT

**Registre France PCI : Observatoire national de cardiologie
interventionnelle**

INFORMATIONS GÉNÉRALES

INFORMATIONS GÉNÉRALES

Vous allez bénéficier d'un examen de coronarographie ou d'angioplastie coronaire. Ce document a pour but de vous informer que le centre qui va effectuer cette procédure participe à un observatoire national de cardiologie interventionnelle mis en place sur le territoire Français.

Le promoteur de cet observatoire est l'Association France PCI. Il s'intitule « Registre Français national de cardiologie interventionnelle ».

Il a pour but de recenser et suivre, de façon exhaustive et pérenne, les patients qui ont subi une coronarographie ou angioplastie coronaire dans tous les centres français autorisés. Nous avons besoin de vos données pour mieux connaître et décrire la maladie coronarienne afin d'améliorer sa prise en charge.

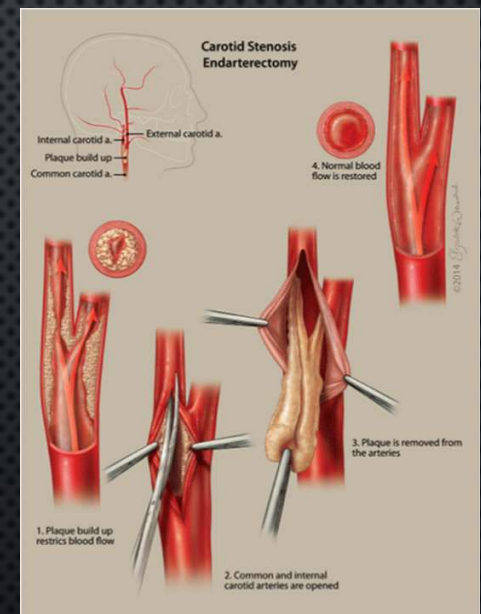
RECUEIL DE VOS DONNÉES

Des données médicales concernant votre état de santé au moment de l'hospitalisation et de l'examen seront recueillies par votre cardiologue interventionnel.

Aucun acte médical supplémentaire à la prise en charge habituelle ne sera réalisé pour participer à l'étude.
Dans le cas où vous êtes pris en charge pour un infarctus (de type syndrome coronarien aigu),

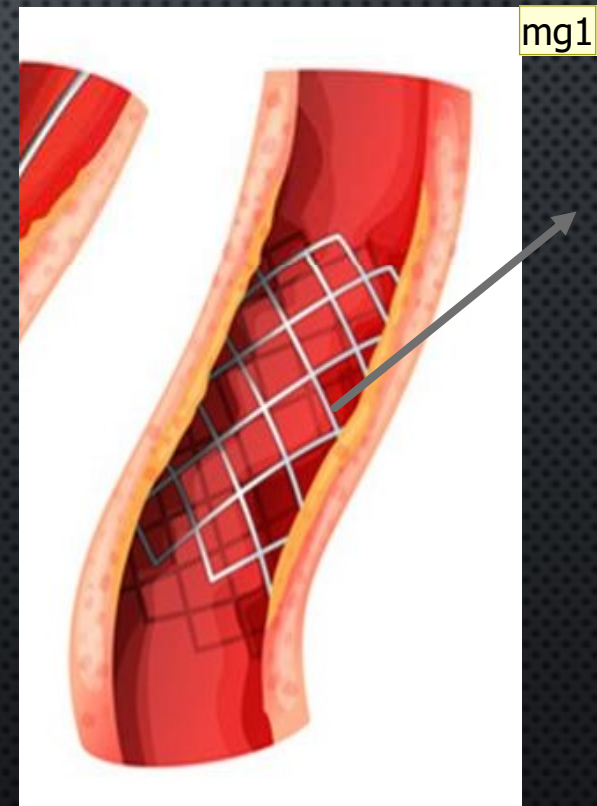
CHIRURGIE CAROTIDIENNE / DRAINAGE

- PHRC; DR J. DAVAINÉ APHP
- PROSPECTIF RANDOMISÉ NATIONAL
- PROBLÈME DE PUISSANCE (5000 PATIENTS)
- DISCUSSION EFFECTIF REALISTE



PONCTION AFC INTRA-STENT

- PR. Y.GOUEFFIC
- PROSPECTIF
- NON COMPARATIF
- EFFECTIF?



Diapositive 11

mg1

maximilien giovannetti; 28/09/2022

AUTRES

- RAAR
- ABALONE
- GUIDELINES PLAIES ET CICATRISATION
- ENTREPOT DES DONNÉES DE SANTE

TRÉPIED ENDOVASCULAIRE

- FICHE DE RECUEIL: DONNÉES TECHNIQUES ET STRATÉGIQUES
- NON EXHAUSTIVE / BASE DE DONNÉES ÉVOLUTIVE
- GRANDE ÉCHELLE

TIJANI Y, BURGAUD M, HAMEL A, RAUX M, NASR B, GOUËFFIC Y. THE COMMON FEMORAL ARTERY IS A FIXED ARTERIAL SEGMENT. ANN VASC SURG. 2021 MAY;73:51-54. DOI: 10.1016/J.AVSG.2020.10.049. EPUB 2021 JAN 5. PMID: 33359328.

NASR B, DELLA SCHIAVA N, THAVEAU F, ROSSET E, FAVRE JP, SALOMON DU MONT L, ALSAC JM, HASSEN-KHODJA R, REIX T, ALLAIRE E, DUCASSE E, SOLER R, GUYOMARC'H B, GOUËFFIC Y. THE COMMON FEMORAL ARTERY BIFURCATION LESIONS: CLINICAL OUTCOME OF SIMPLE VERSUS COMPLEX STENTING TECHNIQUES - AN ANALYSIS BASED ON THE TECCO TRIAL. ANN VASC SURG. 2020 APR;64:2-10. DOI: 10.1016/J.AVSG.2019.10.031. EPUB 2019 OCT 17. PMID: 31629851.

NASR B, DIDIER R, CARRET M, GILARD M, GOUNY P, GOUËFFIC Y. STENT SIZE OPTIMIZATION IN THE FEMORAL BIFURCATION USING A FRACTAL MODEL: A MORPHOLOGICAL ANALYSIS. ANN VASC SURG. 2021 APR;72:57-65. DOI: 10.1016/J.AVSG.2020.12.002. EPUB 2020 DEC 24. PMID: 33359691.

YAMAWAKI M, HIRANO K, NAKANO M, SAKAMOTO Y, TAKIMURA H, ARAKI M, ISHIMORI H, ITO Y, TSUKAHARA R, MURAMATSU T. DEPLOYMENT OF SELF-EXPANDABLE STENTS FOR COMPLEX PROXIMAL SUPERFICIAL FEMORAL ARTERY LESIONS INVOLVING THE FEMORAL BIFURCATION WITH OR WITHOUT JAILED DEEP FEMORAL ARTERY. CATHETER CARDIOVASC INTERV. 2013 MAY;81(6):1031-41. DOI: 10.1002/CCD.24502. EPUB 2012 NOV 14. PMID: 22639451.

CHAUDHURI A, BADAWY A, DEY R. COVERED ENDOVASCULAR RECONSTRUCTION OF FEMORAL ARTERIAL BIFURCATION (CERFAB): A FEASIBLE TECHNIQUE FOR ANASTOMOTIC PSEUDOANEURYSMS. EUR J VASC ENDOVASC SURG. 2020 JUN;59(6):1027-1028. DOI: 10.1016/J.EJVS.2020.02.002. EPUB 2020 MAR 11. PMID: 32169333.

STRICKER H, SPINEDI L, LIMONI C, GIOVANNACCI L. STENT-ASSISTED ANGIOPLASTY (SAA) AT THE LEVEL OF THE COMMON FEMORAL ARTERY BIFURCATION: LONG-TERM OUTCOMES. CARDIOVASC INTERVENT RADIOL. 2020 APR;43(4):541-546. DOI: 10.1007/s00270-020-02413-9. EPUB 2020 JAN 23. PMID: 31974742; PMCID: PMC7060158.

HONG SJ, KO YG, SUH Y, SHIN DH, KIM JS, KIM BK, HONG MK, JANG Y, CHOI D. OUTCOMES OF STENTS COVERING THE DEEP FEMORAL ARTERY ORIGIN. EUROINTERVENTION. 2014 SEP;10(5):632-9. DOI: 10.4244/EIJV10I5A109. PMID: 25256202.

BOUFI M, EJARGUE M, GAYE M, BOYER L, ALIMI Y, LOUNDOU AD. SYSTEMATIC REVIEW AND META-ANALYSIS OF ENDOVASCULAR VERSUS OPEN REPAIR FOR COMMON FEMORAL ARTERY ATHEROSCLEROSIS TREATMENT. J VASC SURG. 2021 APR;73(4):1445-1455. DOI: 10.1016/J.JVS.2020.10.026. EPUB 2020 OCT 22. PMID: 33098944.

TRÉPIED ENDOVASCULAIRE

INDICATIONS

- CHOIX DEMOGRAPHIQUES
 - ASA, ANTICOAGULATION,
- CHOIX ANATOMIQUES
 - REDUX , SCARPA HOSTILE, OBÉSITÉ, ...
- PREFERENCE PERSONNELLE



TRÉPIED ENDOVASCULAIRE

LESIONS

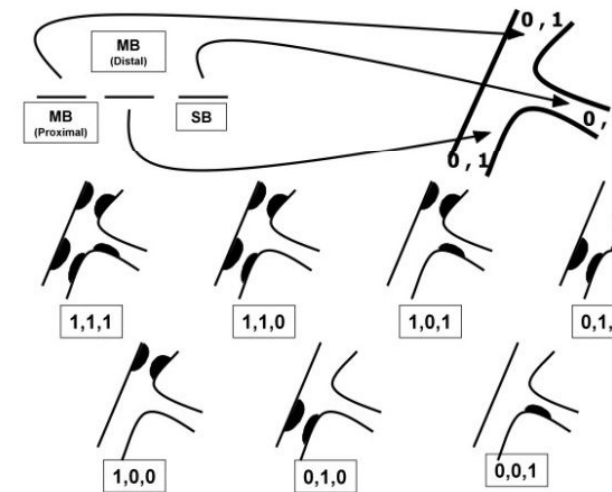
CLASSIFICATION DE MEDINA

- SIMPLIFICATION À 4 VARIANTES, LÉSIONS CONTIGÜES,

PLANIFICATION ARTERIELLE

- CHOIX L'ARTÈRE CIBLE DISTALE
- LIMITE PROXIMALE DU STENTING
- CHOIX DE LA TECHNIQUE // CARACTÉRISTIQUES LÉSIONNELLES
- GESTION DE L'OVERSIZING ARTÈRE PRINCIPALE/ ARTÈRE D'AVAL

Medina Classification



TRÉPIED ENDOVASCULAIRE

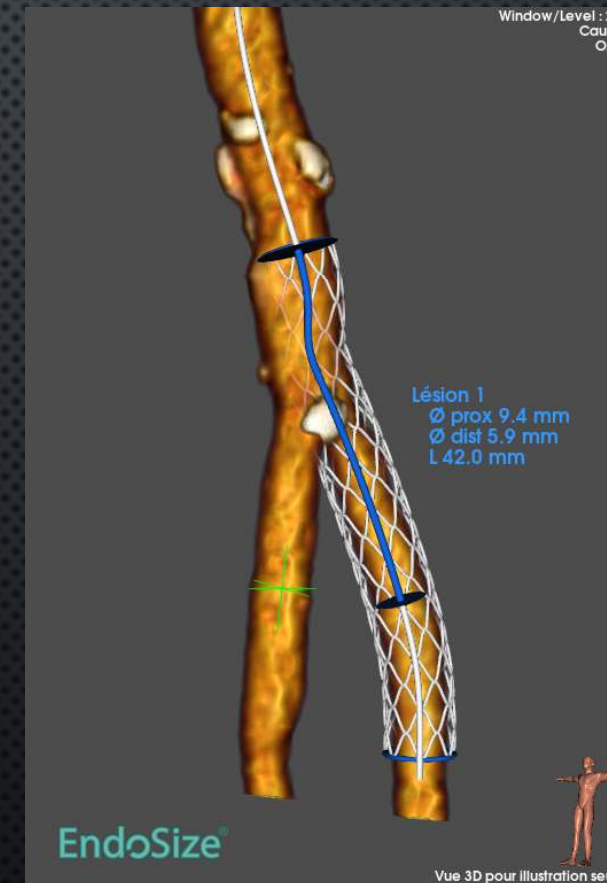
LESIONS

CLASSIFICATION DE MEDINA

- SIMPLIFICATION À 4 VARIANTES, LÉSIONS CONTIGÜES,

PLANIFICATION ARTERIELLE

- CHOIX L'ARTÈRE CIBLE DISTALE
- LIMITE PROXIMALE DU STENTING
- CHOIX DE LA TECHNIQUE // CARACTÉRISTIQUES LÉSIONNELLES
- GESTION DE L'OVERSIZING ARTÈRE PRINCIPALE/ ARTÈRE D'AVAL



TRÉPIED ENDOVASCULAIRE

STRATÉGIE

- MATÉRIEL (FR, GUIDES...)
- VOIE PRÉFÉRENTIELLE

TRÉPIED ENDOVASCULAIRE

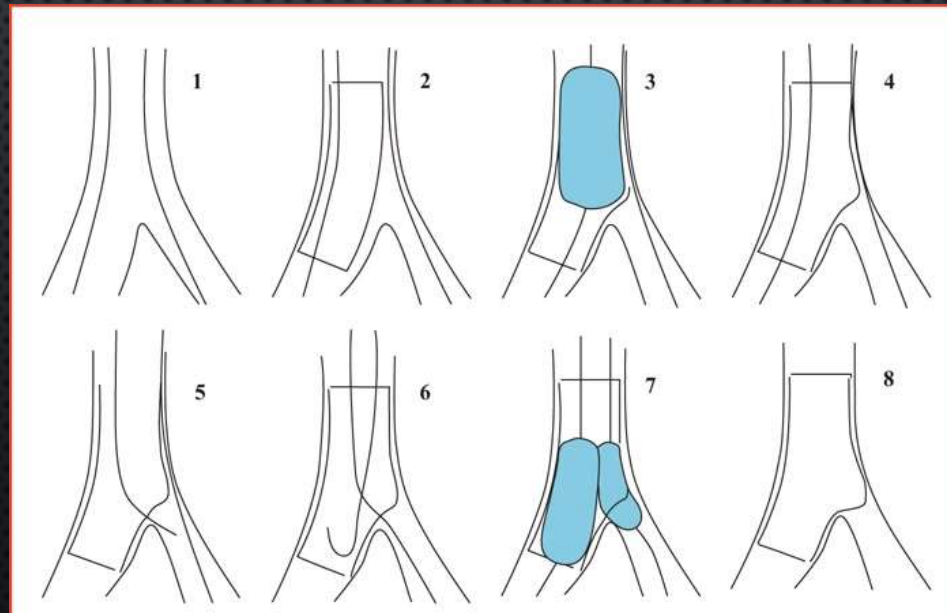
STRATÉGIE

- TOUR EIFFEL
- POT
- T-STENTING
- CULOTTE-STENTING
- KISSING STENT

TRÉPIED ENDOVASCULAIRE

STRATÉGIE

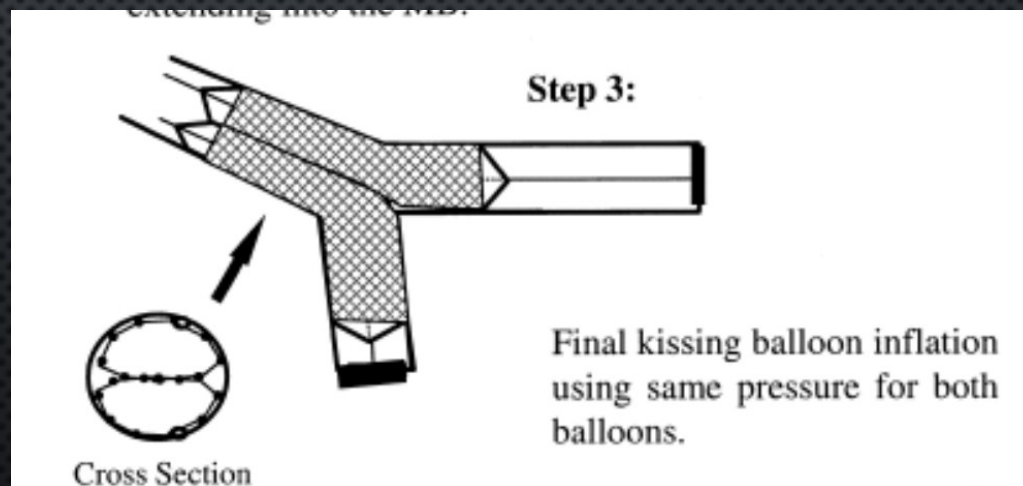
- POT



TRÉPIED ENDOVASCULAIRE

STRATÉGIE

- KISSING STENT
 - 2 VARIANTES



TRÉPIED ENDOVASCULAIRE

STRATÉGIE

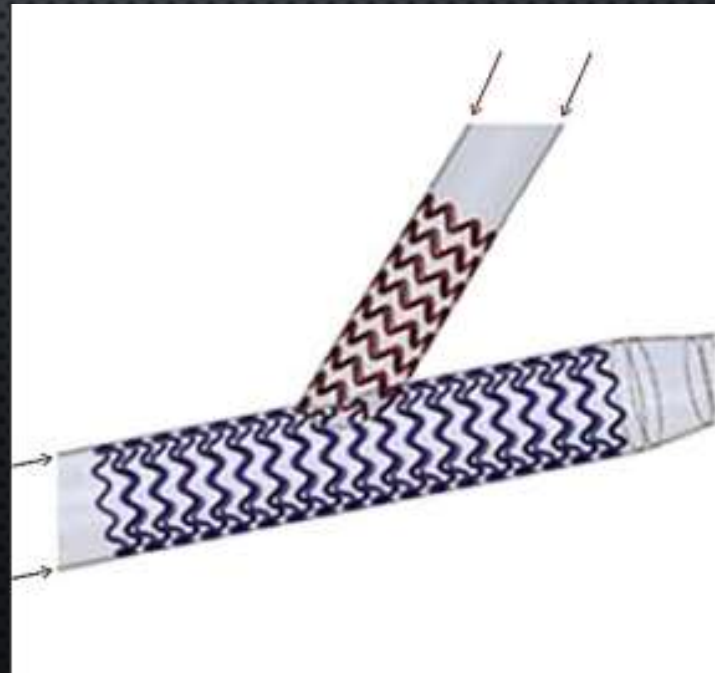
- TOUR EIFFEL
 - 2 VARIANTES



TRÉPIED ENDOVASCULAIRE

STRATÉGIE

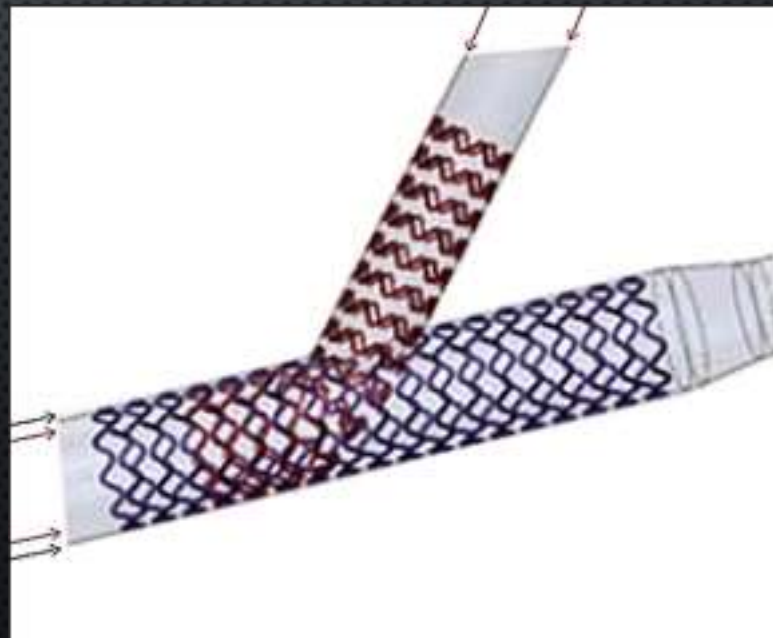
- T-STENTING
 - 2 VARIANTES



TRÉPIED ENDOVASCULAIRE

STRATÉGIE

- CULOTTE-STENTING
 - 2 VARIANTES



TRÉPIED ENDOVASCULAIRE

T-STENTING	Artère cible distale	Stent direct nitinol	Stent direct acier	Stent ostial
FC	XXXXXXXXXXXXXXXXXX XXXXXXXXXXXXXXXXXX			
FS				
FP				

TRÉPIED ENDOVASCULAIRE

CULOTTE STENTING	Artère cible distale	Stent direct nitinol	Stent direct acier	Stent de branche acier	Stent de branche nitinol
FC	XXXXXXXXXXXXXXXX XXXXXXXXXXXXXXXX				
FS					
FP					

TRÉPIED ENDOVASCULAIRE

TOUR EIFFEL	Stent direct acier	Stent direct nitinol	stent ostial acier	Stent ostial nitinol
FC				
FS				
FP				

TRÉPIED ENDOVASCULAIRE

- THÉRAPEUTIQUES POST-OPÉRATOIRES
 - AAP, AAPX2, ETC
- SUIVI

TRÉPIED ENDOVASCULAIRE

- ÉTAT DE L'ART

- INITIER UN REGISTRE



Merci